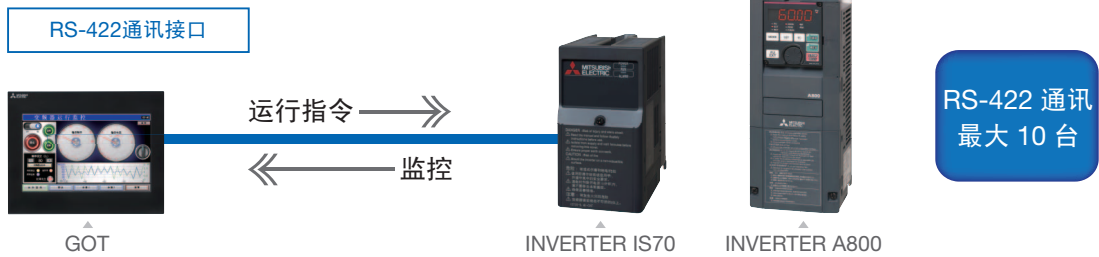


变频器与GOT配套使用，实现更高性价比

GOT SIMPLE系列可直接连接IS70系列变频器

GOT可与变频器直接连接。连接两者之后，通讯参数可被自动设置。

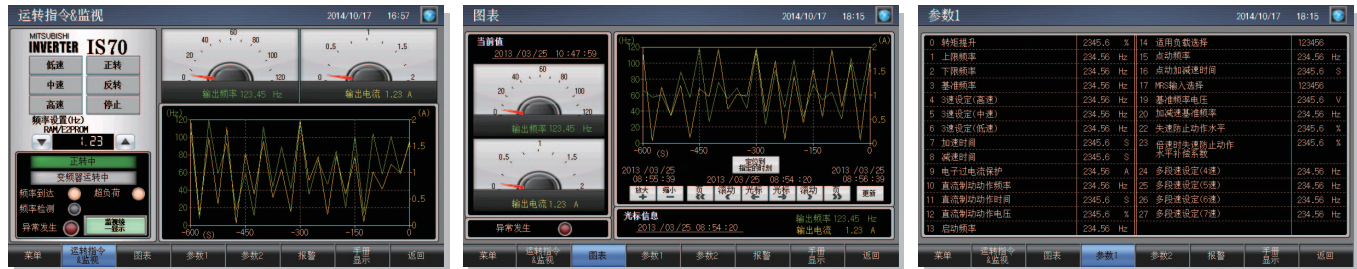
另外，可在GOT中显示顺控功能的软元件监视，即使连接多台变频器时，也可以用1台GOT进行统一管理。



近期推出

提供可立即使用的GOT SIMPLE & Inverter Simple连接样本

通过GOT的画面创建软件将画面数据导入GOT后，仅需使用RS-422连接GOT与变频器，即可改变变频器转速/正反转方向、监视输出频率/输出电流及设置各种参数。



显示变频器的运转指令、各种监视，并使用记录趋势图表显示通过日志功能收集的输出频率和输出电流的值。

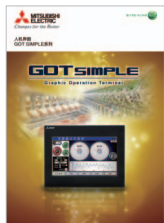
在记录趋势图表中显示通过日志功能收集的输出频率/输出电流的数据。

可设置变频器的参数。

GOT SIMPLE系列产品一览表

区分		型号	画面尺寸	显示屏	显示颜色	面板颜色	电源
GS21	GS2110	GS2110-WTBD	10英寸WVGA	TFT彩色	65536色	黑	DC
	GS2107	GS2107-WTBD	7英寸WVGA			黑	DC

关于符合国外标准(UL/cUL、CE)、船级标准的信息，敬请垂询当地销售公司



关于详细内容，请参考GOT SIMPLE系列样本

与其他FA产品的配套使用

与丰富的三菱FA产品配套使用，提高生产力的同时可降低成本。

PLC(可编程控制器)

MELSEC iQ-R MELSEC Q series MELSEC L series MELSEC-F



SV(伺服)

MELSERVO



INV(变频器)

FREQROL



FREQROL A800 FREQROL D700

规格

额定值

三相400V 电源							
型号: IS74-□K-CHT	0.4K	0.75K	1.5K	2.2K	3.7K	5.5K	7.5K
适用电机容量(KW)	0.4K	0.75K	1.5K	2.2K	3.7K	5.5K	7.5K
输出	额定电流(A)	1.2	2.2	3.6	5.0	8.0	18.0
	过载电流额定	150%、60 秒					
	电压	3 相 380V					
	再生制动转矩	依据电容器再生能力					
电源	额定输入	3相 380V 50Hz					
	电压容许波动范围	3相 342V~418V 50Hz					
	频率容许波动范围	±5%					
	电源设备容量(KVA)	1.5	2.5	4.5	5.5	9.5	17.0
保护结构(JEM1030)	封闭式(IP20)						
冷却方式	自冷			强制风冷			
大约重量(kg)	1.3	1.3	1.4	1.5	1.5	3.3	3.3

单相 200V				
型号: IS72S-□K-CHT	0.4K	0.75K	1.5K	2.2K
适用电机容量(KW)	0.4K	0.75K	1.5K	2.2K
输出	额定电流(A)	2.5	4.2	7.0
	过载电流额定	150%、60 秒		
	电压	3相 220V		
	再生制动转矩	依据电容器再生能力		
电源	额定输入	单相 220V 50Hz		
	电压容许波动范围	单相 198V~242V 50Hz		
	频率容许波动范围	±5%		
	电源设备容量(KVA)	1.5	2.3	4.0
保护结构(JEM1030)	封闭式(IP20)			
冷却方式	自冷		强制风冷	
大约重量(kg)	0.9	1.1	1.5	2.0

通用规格

控制规格	控制方式	Soft-PWM 控制 / 高载波频率PWM 控制(V/F 控制)
	输出频率范围	0.2~120Hz
	频率设定分辨率	模拟量输入 0.06Hz/60Hz(端子2: 0~10V/10bit) 0.12Hz/60Hz(端子2: 0~5V/9bit)
	频率精度	数字输入 0.01Hz
	频率特性	模拟量输入 最大输出频率的±1%以内(25℃±10℃)
	电压/频率特性	数字输入 设定输出频率的0.01%以内
	启动转矩	基准频率可在 0~120Hz 范围内任意设定，在恒转矩模式下运行 150%以上(3Hz 时)…向上提升时
	转矩提升	手动转矩提升
	加/减速时间设定	可选择 0.1~3600s(可分别设定加速与减速时间)、直线加减速模式
	直流制动	动作频率(0~120Hz)、动作时间(0~10s)、动作电压(0~30%)可变
环境	失速防止动作水平	动作电流水平可以设定(0~200%间可变)，可以选择有或无。
	周围环境温度	-10℃~+40℃(不结冰)*1
	周围湿度	90%RH 以下(不凝露)
	储存温度*2	-20℃~+65℃(在运输时等短时间内可以适用的温度。)
	环境	室内(无腐蚀性气体、可燃性气体、油雾、尘埃) 海拔高度、振动 海拔 1000m 以下-5.9m/s <sup>2</sup> 以下、10~55Hz(X、Y、Z 各方向)

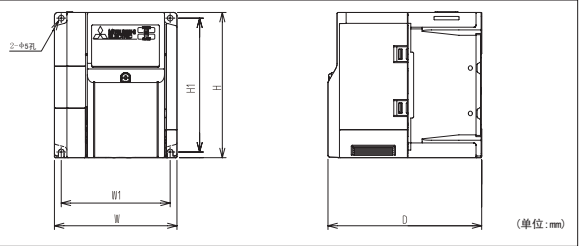
\*1 在 40℃ 以下的环境温度中使用时可密集安装(间隔0cm)。

\*2 在运输时等短时间内可以适用的温度。

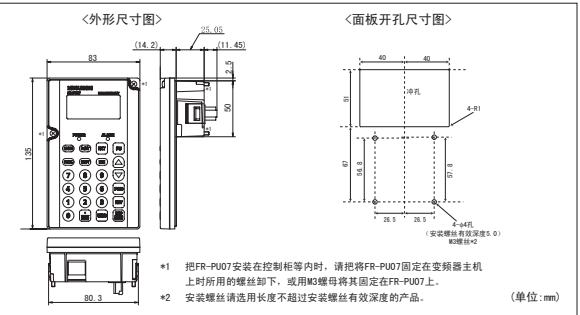
三相 400V 级别					
变频器型号	W	W1	H	H1	D
IS74-0.4K-CHT	108	96	128	118	129.5
IS74-0.75K-CHT					129.5
IS74-1.5K-CHT					135.5
IS74-2.2K-CHT					155.5
IS74-3.7K-CHT					165.5
IS74-5.5K-CHT	220	208	150	138	155
IS74-7.5K-CHT					155

单相200V 级					
变频器型号	W	W1	H	H1	D
IS72S-0.4K-CHT	68	56	128	118	142.5
IS72S-0.75K-CHT					162.5
IS72S-1.5K-CHT	108	96	150	138	155.5
IS72S-2.2K-CHT	140	128			145

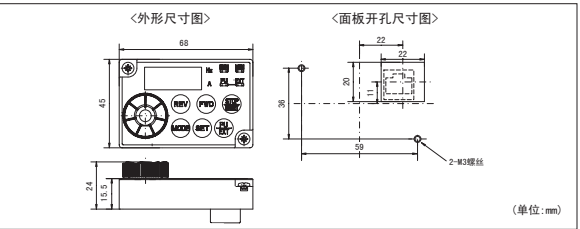
外形尺寸图



参数单元(选件)(FR-PU07)



柜面操作面板(选件)(FR-PA07)



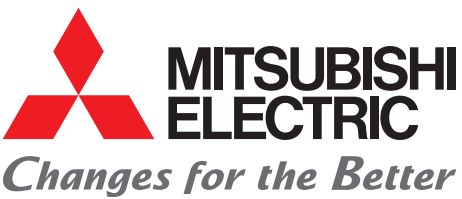
三菱电机自动化(中国)有限公司

上海: 上海市虹桥路1386号 三菱电机自动化中心 邮编: 200336 电话: (021) 2322 3030 传真: (021) 2322 3000  
北京: 北京市建国门内大街18号恒基中心办公楼第一座908室 邮编: 100005 电话: (010) 6518 8830 传真: (010) 6518 8030  
成都: 成都市滨江东路9号B座成都香格里拉中心办公楼4层401A, 407B&408单元 邮编: 610021 电话: (028) 8446 8030 传真: (028) 8446 8630  
深圳: 深圳市福田区金田南路大中华国际交易广场25层2512~2516室 邮编: 518034 电话: (0755) 2399 8272 传真: (0755) 8218 4776  
大连: 大连经济技术开发区东北三街5号 邮编: 116600 电话: (0411) 8765 5951 传真: (0411) 8765 5952  
天津: 天津市河西区友道街35号城市大厦2003室 邮编: 300061 电话: (022) 2813 1015 传真: (022) 2813 1017  
南京: 南京市中山东路90号华泰大厦18楼S1座 邮编: 210002 电话: (025) 8445 3228 传真: (025) 8445 3808  
西安: 西安市二环南路88号老三届·世纪星大厦24层DE室 邮编: 710065 电话: (029) 8730 5236 传真: (029) 8730 5235  
广州: 广州市海珠区新港东路1068号中洲中心北塔1609室 邮编: 510335 电话: (020) 8923 6730 传真: (020) 8923 6715  
东莞: 东莞市长安镇锦厦路段镇安大道聚和国际机械五金城C308室 邮编: 523859 电话: (0769) 8547 9675 传真: (0769) 8535 9682  
沈阳: 沈阳市和平区和平北大街69号总统大厦C座2302室 邮编: 110003 电话: (024) 2259 8830 传真: (024) 2259 8030  
武汉: 武汉市汉口建设大道568号新世界国贸大厦1座46层18号 邮编: 430022 电话: (027) 8555 8043 传真: (027) 8555 7883

http://cn.MitsubishiElectric.com/fa/zh/

MEACH-INV-IS70(1410)

内容如有改动 恕不另行通知



三菱通用变频器  
IS70系列







IS70

适用于

食品包装

印刷

木工

喷泉

纺织

等多行业的高性价比产品

IS7 4 -0.4K -CHT

符号	电压
2	200V
4	400V

符号	电源相数
S	单相
无	三相

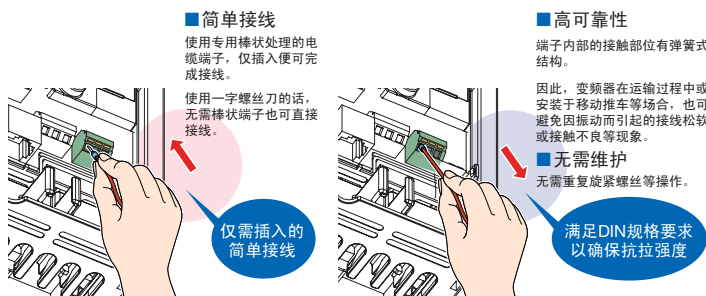
符号	变频器容量
0.4	0.4KW

### Line-Up

电压	变频器型号	0.4	0.75	1.5	2.2	3.7	5.5	7.5
200V单相	IS72S-□-CHT	●	●	●	●	-	-	-
400V三相	IS74-□-CHT	●	●	●	●	●	●	●

### 压接棒状端子(控制回路端子)

采用压接棒状端子实现简单及可靠的接线。



■简单接线  
使用专用棒状处理的电缆端子，仅插入便可完成接线。  
使用一字螺丝刀的话，无需棒状端子也可直接接线。

■高可靠性  
端子内部的接触部位有弹弓式结构。  
因此，变频器在运输过程中或安装于移动推车等场合，也可避免因振动而引起的接线松软或接触不良等现象。

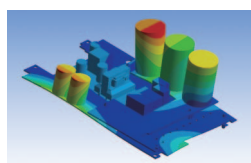
■无需维护  
无需重复旋紧螺丝等操作。  
满足DIN规格要求以確保抗拉强度



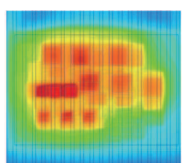
例子:变频器运输过程

### 高品质保证

设计时，我们通过3D振动分析及流体解析与热模拟，确认产品的抗振性及耐热性。从而保证产品的稳定性及高品质。



3D振动分析



流体解析与热模拟

### LED显示说明

INV状态	POWER LED状态	图例
通电	常亮	
运转中 (RUN信号共用)	闪烁(周期1s)	
断电(及复位)	熄灭	

INV状态	ALARM LED状态	图例
故障以外	熄灭	
轻故障(报警)	闪烁 (周期0.15s)	
重故障(异常)	常亮	

### 对应EC指令(CE标识)

变频器本体附带CE标识，可直接出口至欧洲市场。



### 小体积·省空间

①可安心置换的小体积  
安装尺寸与我司最小体积的旧機種FR-S500保持一致。



②可通过无缝安装实现省空间  
水平方向的无缝安装\*可为省空间做贡献。  
可安装选件的DIN配件(FR-UDA□□)来满足DIN规格。

\*:变频器环境温度在40℃及以下时，可使用。

### ③柜面操作面板FR-PA07(选件)

可连接安装于控制柜面的选件操作面板(FR-PA07)



### ④参数单元FR-PU07(选件)

可连接选件的参数单元(FR-PU07)

●通过数字键可方便的进行直接输入、显示运行状态和设定帮助功能等操作。可显示8个国家语言。

●最多可保存3台变频器的参数设定值。



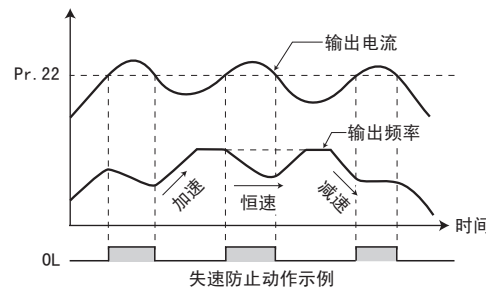
### 食品包装

#### 1.PWM载波频率和Soft-PWM控制

在需要避免机械系统或电机的共振频率时、或减少变频器发出的电磁噪音(EMI)、降低PWM切换造成的漏电流时，改变PWM载波频率会得到明显的效果。

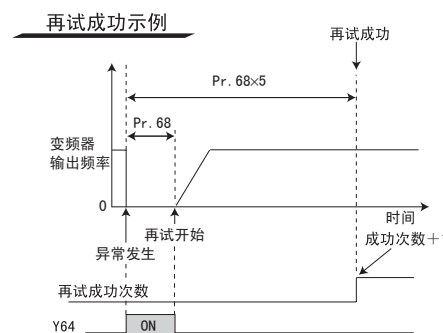
#### 2.失速防止

监视输出电流并自动改变输出频率，以防止过电流或过电压等造成变频器报警停止。



#### 3.再试功能

当发生报警时，变频器本身自动复位并重新启动。

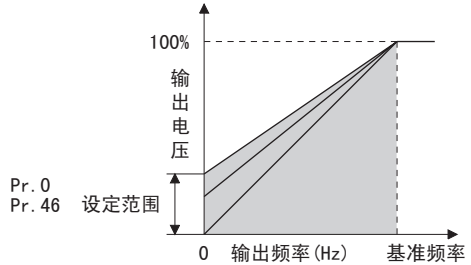


Soft-PWM能有效减低电机噪音，失速防止及再试功能可以避免过电流报警或在报警时自动进行重试以保障生产线的连续运作。

### 水景艺术

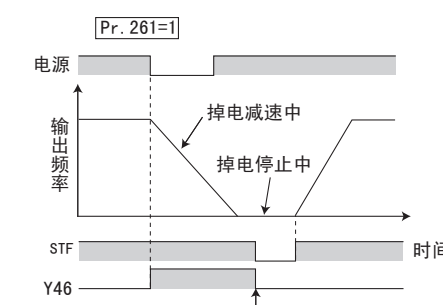
#### 1.启动转矩+转矩提升

150%以上的启动转矩(1Hz时)，且可根据负载的情况调节低频时的电机转矩，提高电机转矩



#### 2.停电减速停止

可以在瞬时停电或电压不足时减速停止或减速后重新加速至设定频率。



150%启动转矩，能保证喷泉的喷射高度。在发生瞬时停电或电压不稳的情况下，也可轻松实现瞬时停电再启动，保障水景的持续及连贯。

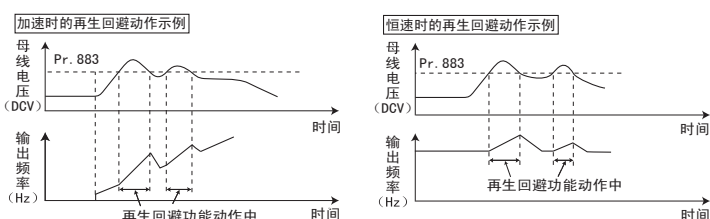
### 木工

#### 1.转差补偿

通过变频器输出电流推定电机的转差，从而保持电机转速的稳定。

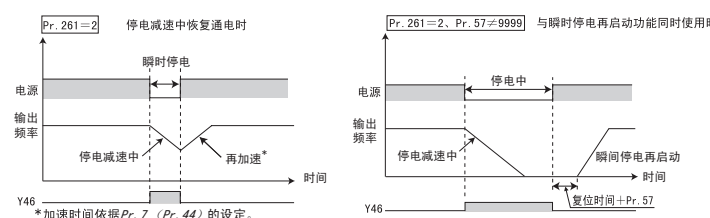
#### 2.再生回避

检测再生状态，并提高频率，可以避免再生状态。



#### 3.瞬停再启动

可以在瞬时停电或电压不足时实现减速停止或减速后重新加速至设定频率。

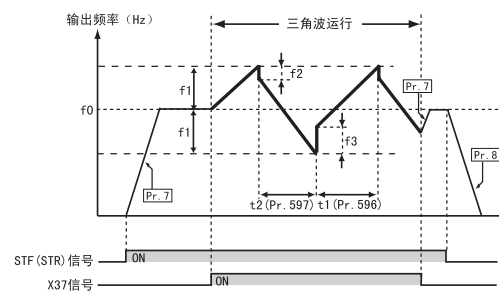


拥有卓越的驱动性能，同时再生回避功能将检测直流母线电压，提高频率来避免再生状态引起的过电压报警。转差补偿能保持转速稳定，切削连贯及切面平整。

### 纺织

#### 1.三角波

依照一定的周期，通过三角波运行使频率产生振幅。



#### 2.反转防止

能够防止由于错误输入启动信号而导致的反转事故。

#### 3.标准内置RS-485通信

三菱变频器协议和Modbus-RTU协议  
RS-485的通讯速度最大为19.2kbps  
追加三菱变频器协议的多重命令模块(可将变频器的原有数据处理时间缩短至1/3~1/4)  
也同样对应Modbus-RTU协议



在纱锭成形过程中，通过三角波功能，使纱锭没有鼓包、平整如一。配合反转防止功能可保证纱锭始终保持同一转向。